


令和6年度  
患者待ち時間調査報告書

豊川市民病院

患者サービス委員会



# 令和6年度 患者待ち時間調査報告書

## 1 調査事項

### (1)調査実施日

例年、6月第3週目の5日間の平均を算出

今年度は、令和6年6月17日(月)~21日(金)で実施

### (2)調査対象患者

予約患者：8時30分~16時30分の事前予約患者

予約外患者：当日受診患者、救急患者

	調査対象外来患者数(1日平均人数)		
	R6年度	R5年度	R4年度
算出対象	914	947	878

### (3)調査結果概要

調査項目	平均値(分:秒)		
	R6年度	R5年度	R4年度
診察待ち時間	34:20(22:21)	37:06(25:59)	37:19(24:49)
中央処置室待ち時間	6:21 ( 5:09)	9:12 ( 6:27)	8:40 ( 5:48)
画像センター待ち時間	5:52 ( 1:00)	6:16 ( 2:00)	4:44 ( 1:00)
会計待ち時間	13:47(13:00)	20:37(19:00)	13:35(14:00)
在院時間	97:23(73:19)	95:22(75:37)	91:37(70:22)

※カッコ内の数値は中央値を記載

※中央処置室待ち時間は採血のみの時間

### (4)待ち時間算出内容

診察待ち時間	予 約：診察予約時間から診察開始時間まで 予約外：初診・再診受付時間から診察開始時間まで
中央処置室待ち時間	処置受付時間（発券時間）から処置呼出時間まで
画像センター待ち時間	予 約：撮影・検査予約時間から撮影・検査開始時間まで 予約外：撮影・検査受付時間から撮影・検査開始時間まで
会計待ち時間	会計受付時間（発券時間）から会計終了時間まで
在院時間	予 約：診察予約時間から会計終了時間まで 予約外：初診・再診受付時間から会計終了時間まで

※同日併科受診の場合、予約が早い時間の診療科のみ対象

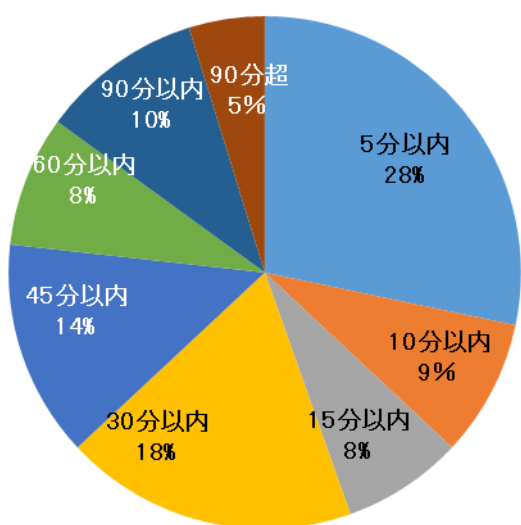
※予約時間に遅れた場合、受付時間からの算出

## 2 診察待ち時間

診察待ち時間は、平均 34 分 20 秒で、昨年と比較し、2 分 46 秒減少しました。

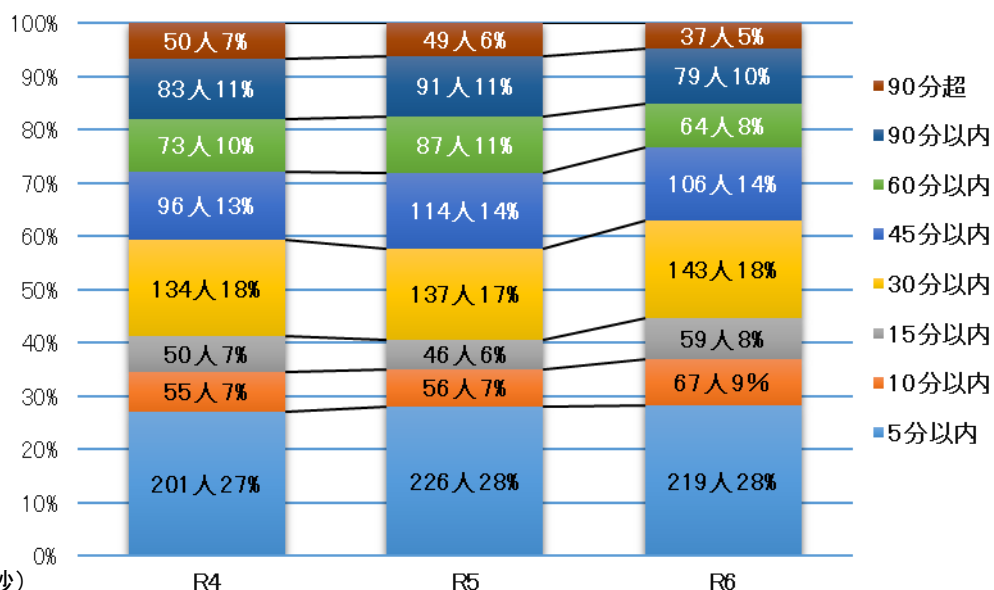
	5分以内 (人)	10分以内 (人)	15分以内 (人)	30分以内 (人)	45分以内 (人)	60分以内 (人)	90分以内 (人)	90分超 (人)	総計 (人)	平均値 (分)	中央値 (分)
予 約	219	67	59	143	106	64	79	37	774	28:33	19:10
予約外	14	9	6	18	17	18	24	34	140	66:12	51:00
総 計	233	76	65	161	123	82	103	71	914	34:20	22:21

### 診察待ち時間(予約)

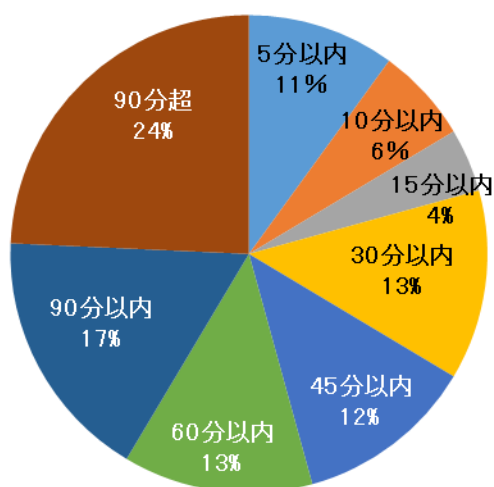


(平均:28分33秒)

### 診察待ち時間比較(予約)

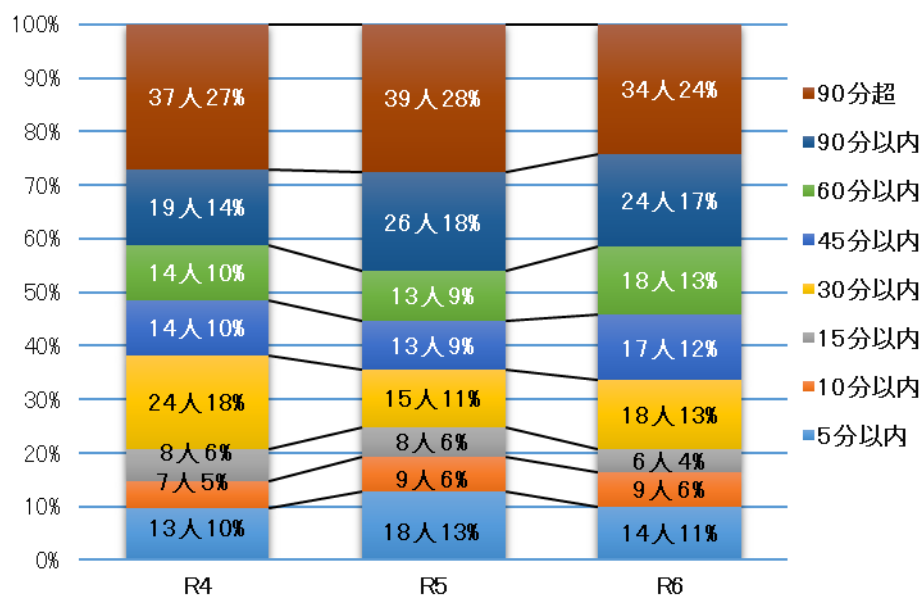


### 診察待ち時間(予約外)



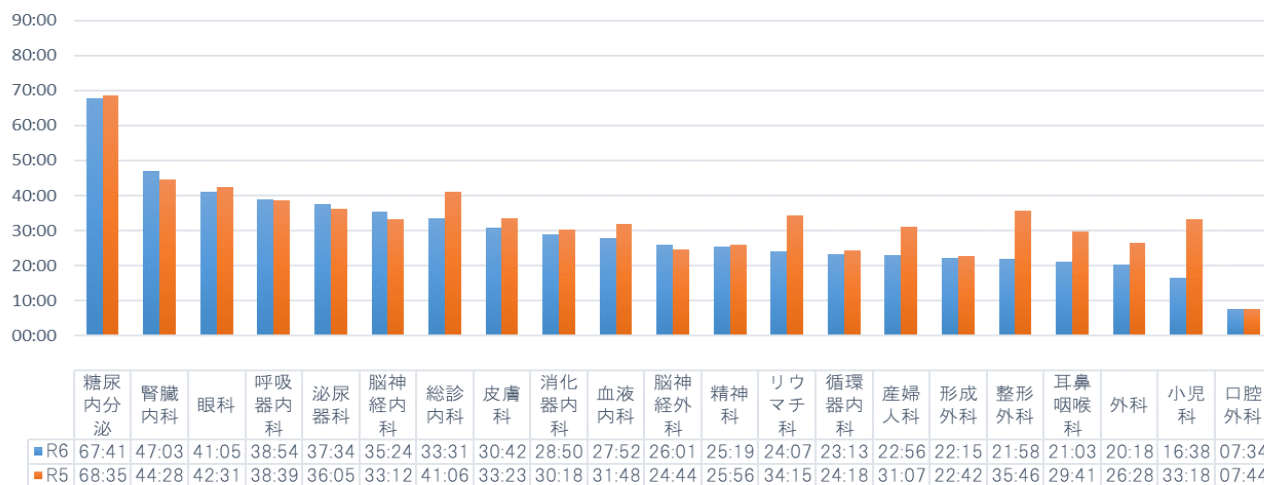
(平均:66分12秒)

### 診察待ち時間比較(予約外)

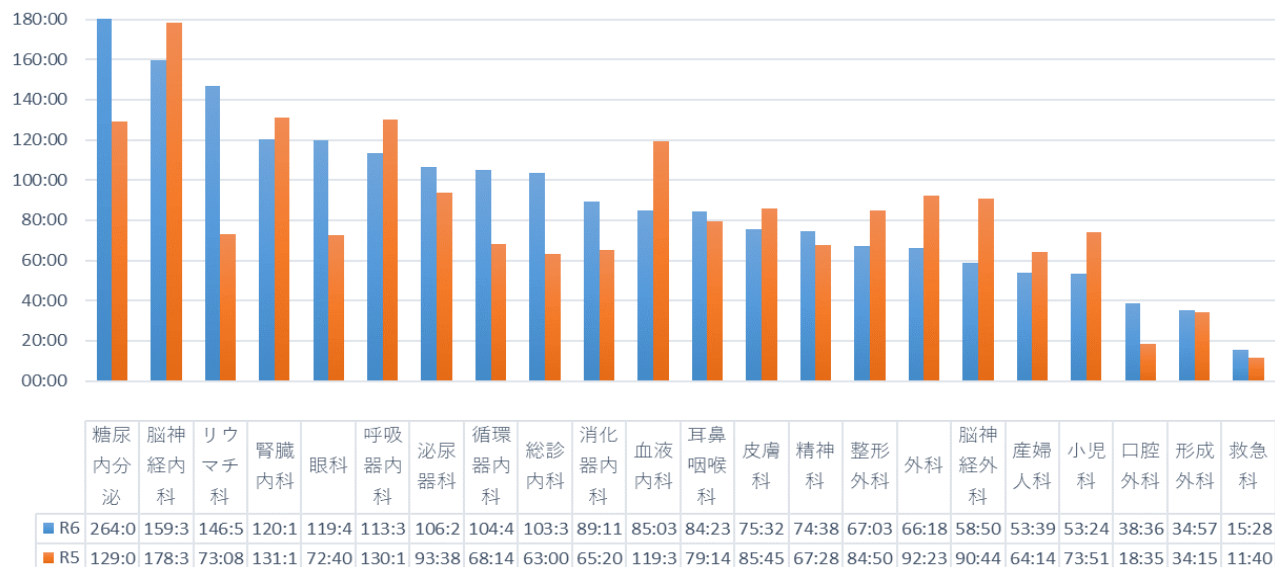


診療科別にみると、待ち時間（総計）の平均では、「糖尿病・内分泌内科」がもっとも長く74分54秒でした。次いで、「総合診療科」55分36秒、「腎臓内科」50分06秒となっています。

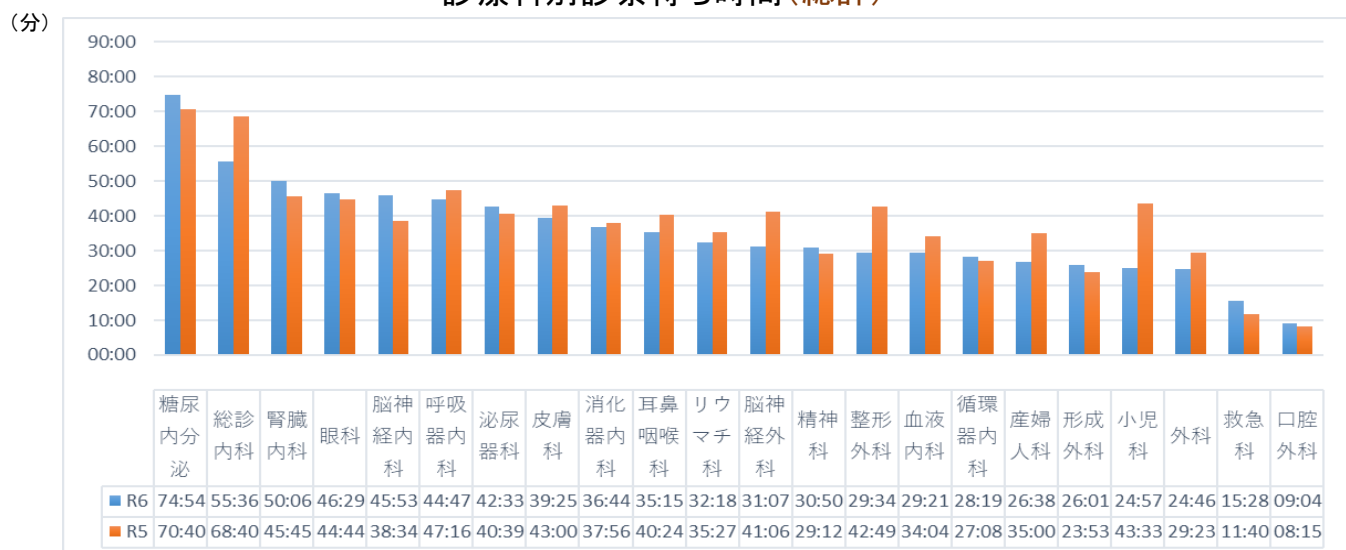
(分) 診療科別診察待ち時間(予約)



(分) 診療科別診察待ち時間(予約外)



診療科別診察待ち時間(総計)

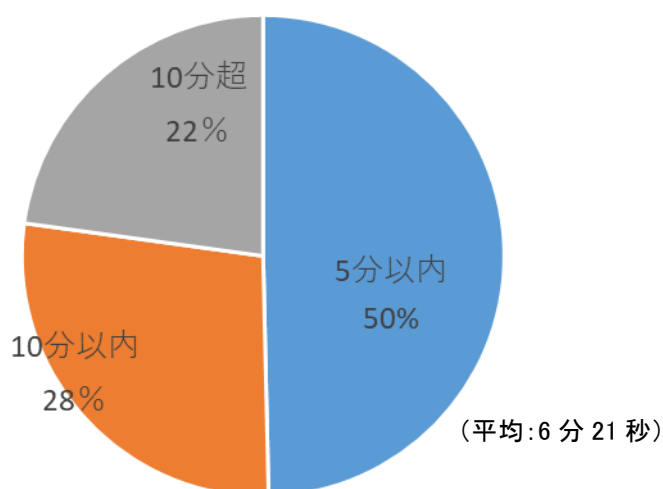


### 3 中央処置室待ち時間

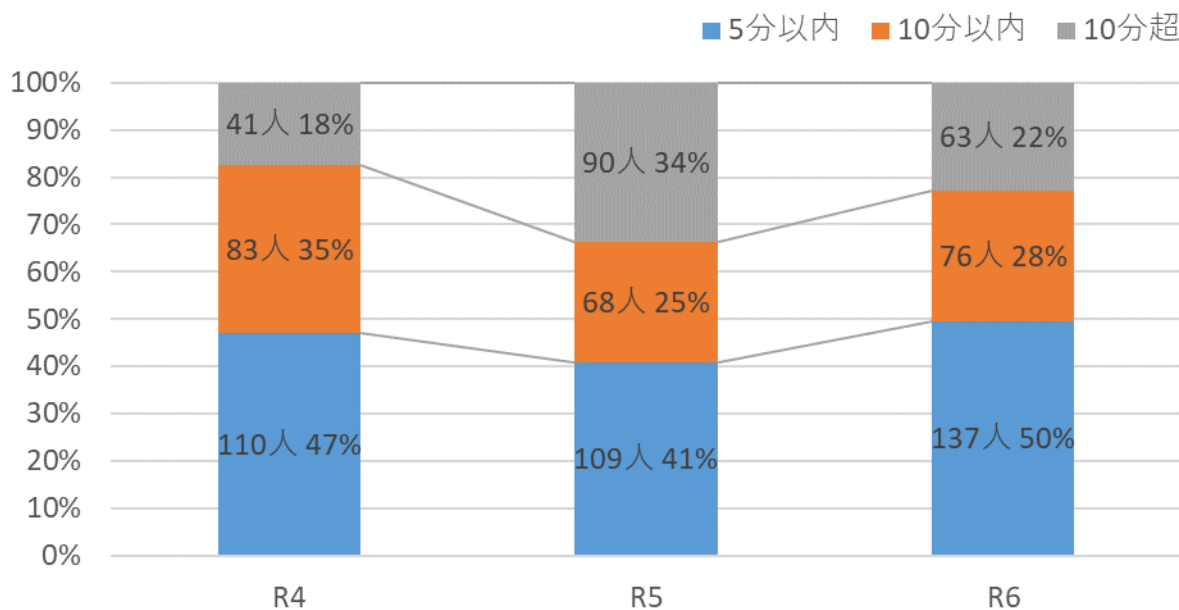
中央処置室待ち時間は、平均6分21秒で、昨年と比較し、2分51秒減少しました。

	5分以内 (人)	10分以内 (人)	10分超 (人)	総計 (人)	平均値 (分)	中央値 (分)
採血	137	76	63	276	6:21	5:09

中央処置室待ち時間(採血)



中央処置室待ち時間比較(採血)

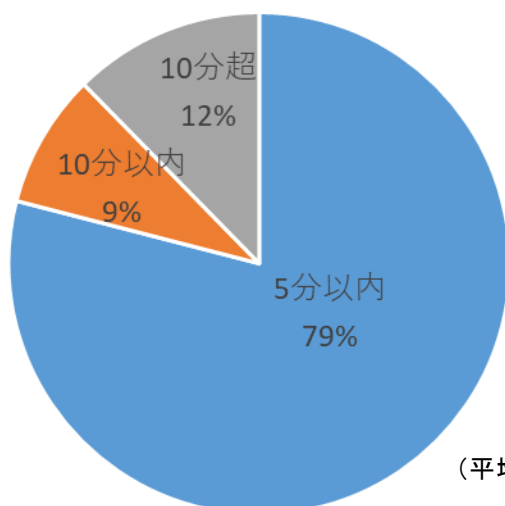


## 4 画像センター待ち時間

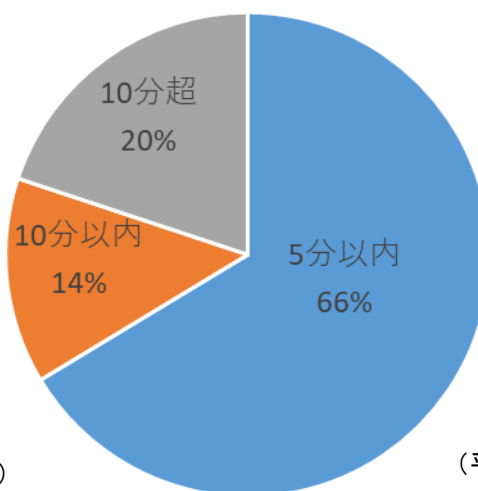
画像センター待ち時間（総計）は、平均5分52秒で、昨年と比較し、24秒の減少となりましたが、予約外患者数増加に伴い、予約外待ち時間は1分10秒増加となりました。なお、予約の中央値は、半数以上が予約時間より早く検査が行われたため「0:00」となっています。※今回の調査より対象検査を一部変更しています。

	5分以内 (人)	10分以内 (人)	10分超 (人)	総計 (人)	平均値 (分)	中央値 (分)
予 約	64	7	10	81	3:36	0:00
予約外	140	29	42	211	6:37	3:00
総 計	204	36	52	292	5:52	1:00

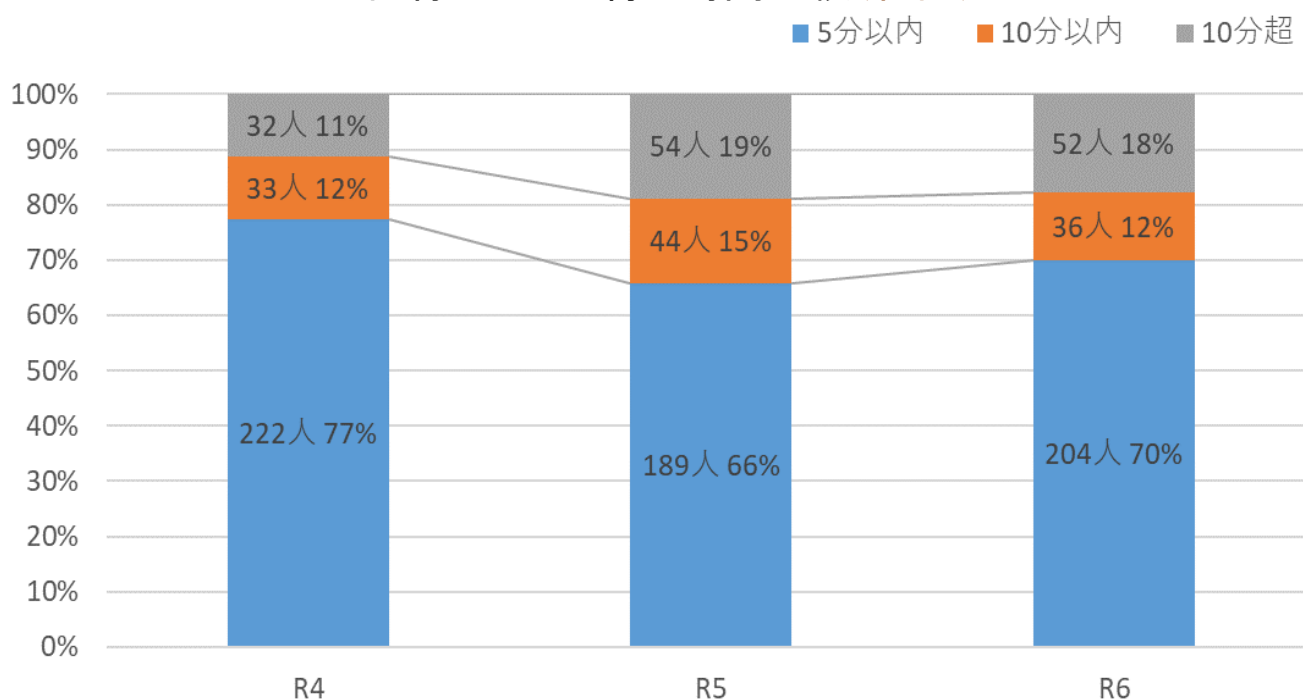
画像センター待ち時間(予約)



画像センター待ち時間(予約外)



画像センター待ち時間比較(総計)

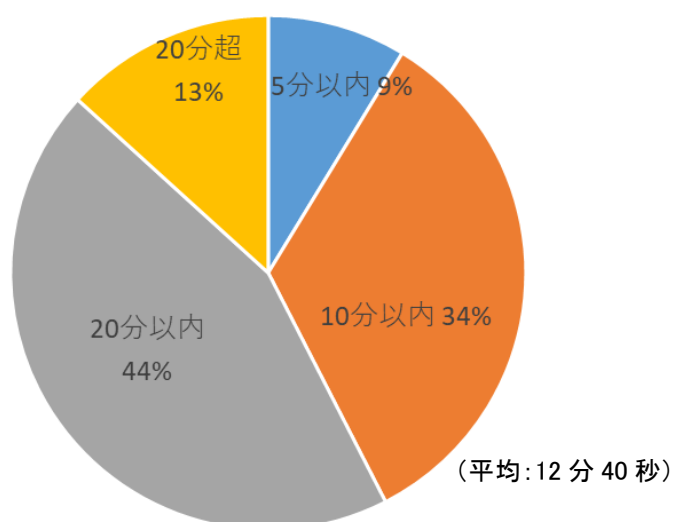


## 5 会計待ち時間

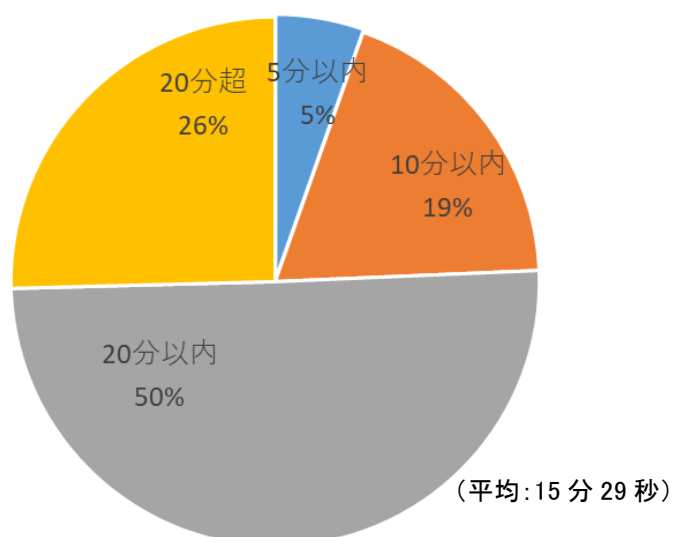
会計待ち時間は、平均 13 分 47 秒で、昨年と比較し、6 分 50 秒減少しました。

	5分以内 (人)	10分以内 (人)	20分以内 (人)	20分超 (人)	総計 (人)	平均値 (分)	中央値 (分)
午前	48	186	244	73	551	12:40	12:00
午後	20	70	186	94	370	15:29	14:00
総計	68	256	430	167	921	13:47	13:00

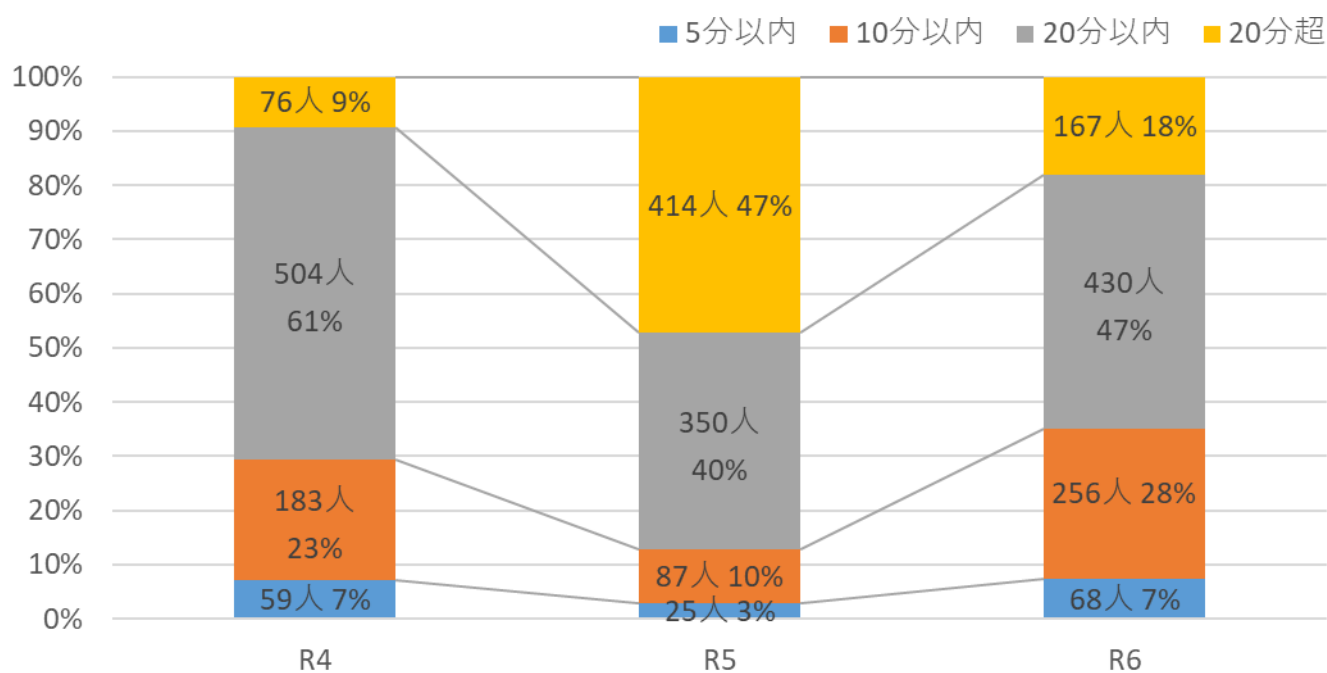
### 会計待ち時間(午前)



### 会計待ち時間(午後)



### 会計待ち時間比較(総計)

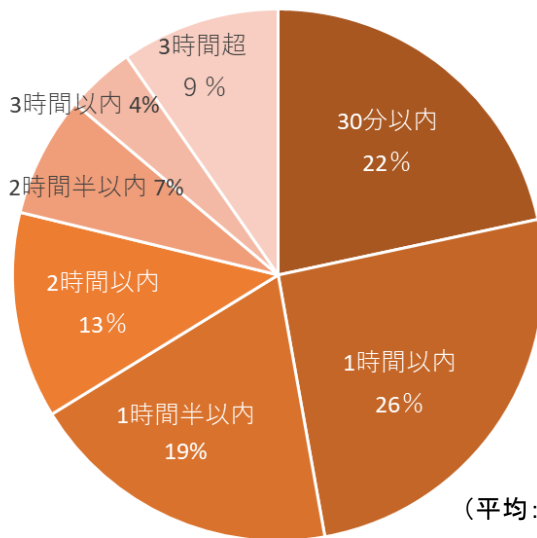


## 6 在院時間

在院時間（総計）は、平均 1 時間 37 分 23 秒で、昨年と比較し、2 分 01 秒増加しました。

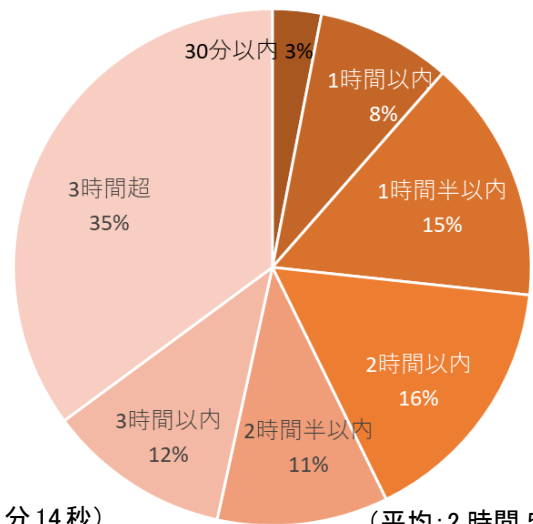
	30分以内 (人)	60分以内 (人)	90分以内 (人)	120分以内 (人)	150分以内 (人)	180分以内 (人)	180分超 (人)	総計 (人)	平均値 (分)	中央値 (分)
予 約	150	177	132	87	51	29	67	693	1:23:14	1:03:37
予約外	4	11	20	21	14	15	46	131	2:52:15	2:19:22
総 計	154	188	152	108	65	44	113	824	1:37:23	1:13:19

### 在院時間(予約)



(平均: 1 時間 23 分 14 秒)

### 在院時間(予約外)



(平均: 2 時間 52 分 15 秒)

### 在院時間比較(総計)

