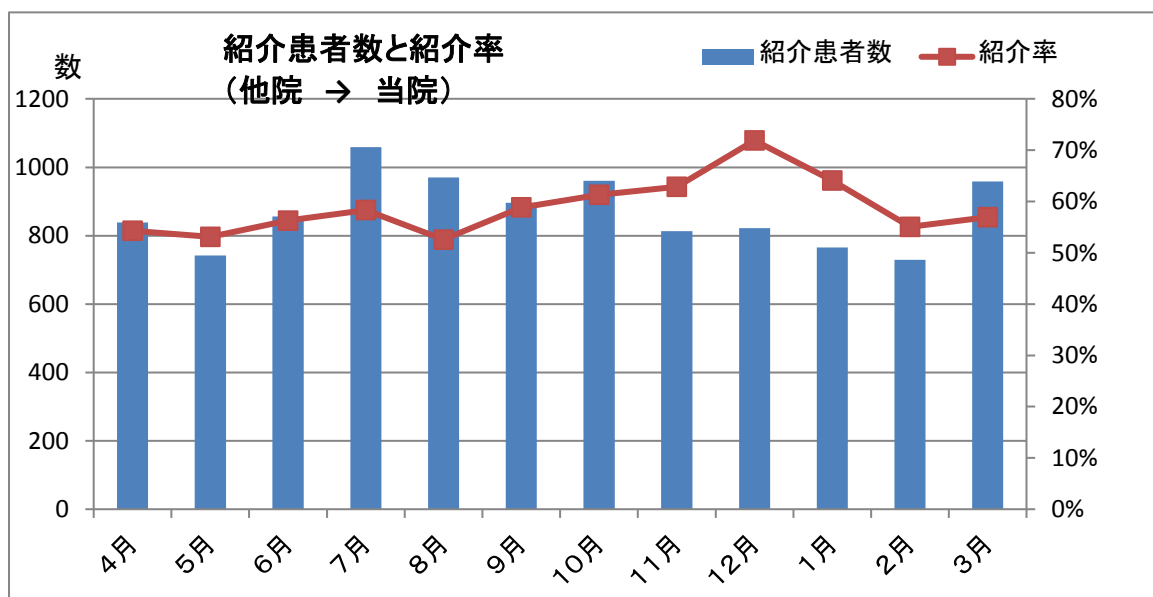


地域連携センター 紹介率・逆紹介率 平成26年(2014年)度

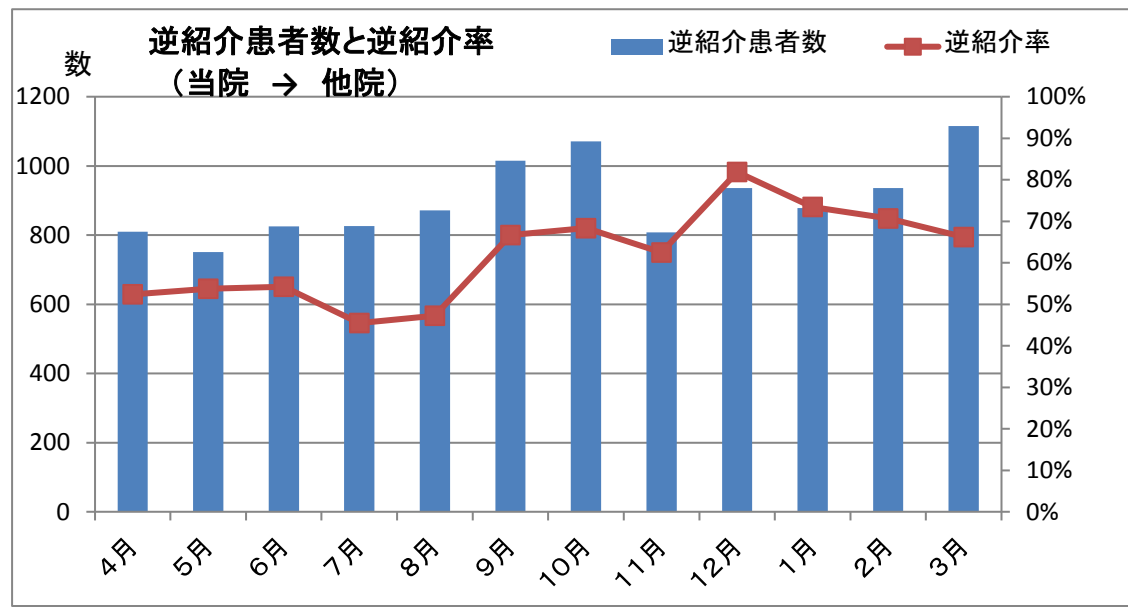
項目	4月	5月	6月	7月	8月	9月	10月	11月	12月	1月	2月	3月	合計	平均
① 紹介患者数	839	742	856	1059	970	896	961	813	822	766	729	959	10,412	868
② 初診患者数	2,963	2,979	2,871	3,394	3,359	3,060	3,041	2,821	3,052	3,323	2,648	3,112	36,623	3,052
③ 救急搬送等	1,418	1,582	1,350	1,579	1,514	1,538	1,474	1,528	1,909	2,128	1,324	1,428	18,772	1,564
紹介率	54.3%	53.1%	56.3%	58.3%	52.6%	58.9%	61.3%	62.9%	71.9%	64.1%	55.1%	56.9%	58.3%	58.3%
④ 逆紹介患者数	810	751	825	826	872	1,015	1,071	808	936	878	936	1,115	10,843	904
逆紹介率	52.4%	53.8%	54.2%	45.5%	47.3%	66.7%	68.3%	62.5%	81.9%	73.5%	70.7%	66.2%	60.7%	60.7%



紹介率計算方法

$$\frac{\text{紹介患者数①}}{\text{初診患者数②} - \text{③}} = \frac{\text{年度の平均値 } 868}{3,052 - 1,564} \times 100 = 58.3\%$$

① 紹介患者数
 ② 初診患者数
 ③ 救急搬入患者数、休日夜間患者数、健診により疾患が発見され治療を開始した患者数



逆紹介率計算方法

$$\frac{\text{逆紹介患者数④}}{\text{初診患者数②} - \text{③}} = \frac{\text{年度の平均値 } 904}{3,052 - 1,564} \times 100 = 60.7\%$$

逆紹介患者数④

救急搬入患者数
休日夜間患者数

健診により疾患が発見され治療を開始した患者数