

リハビリテーション科 疾患別月別患者数 平成24～26(2012～2014)年度

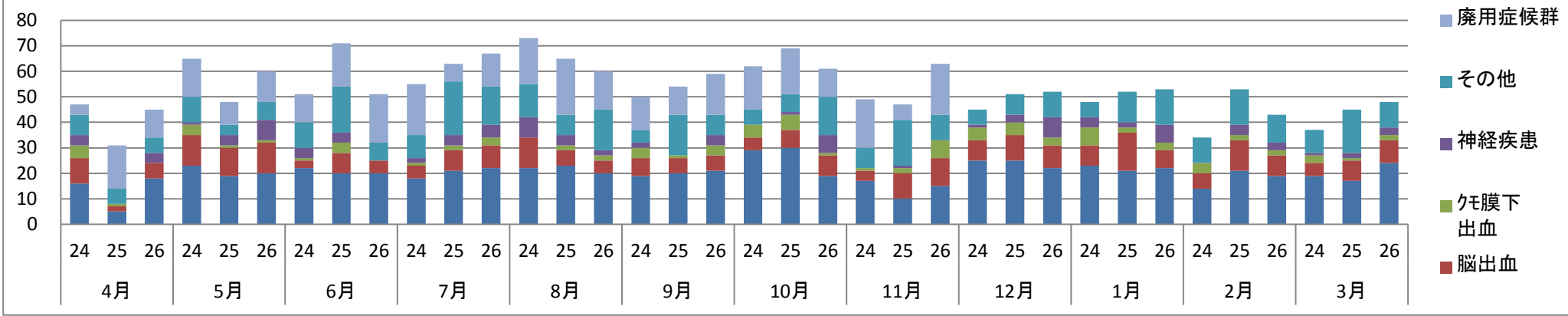
疾患別新患者数

疾患名	4月			5月			6月			7月			8月			9月			10月			11月			12月			1月			2月			3月			
	24	25	26	24	25	26	24	25	26	24	25	26	24	25	26	24	25	26	24	25	26	24	25	26	24	25	26	24	25	26	24	25	26	24	25	26	
脳血管疾患	脳梗塞	16	5	18	23	19	20	22	20	20	18	21	22	22	23	20	19	20	21	29	30	19	17	10	15	25	25	22	23	21	22	14	21	19	19	17	24
	脳出血	10	2	6	12	11	12	3	8	5	5	8	9	12	6	5	7	6	6	5	7	8	4	10	11	8	10	9	8	15	7	6	12	8	5	8	9
	クモ膜下出血	5	1	0	4	1	1	1	4	0	1	2	3	0	2	2	4	1	4	5	6	1	1	2	7	5	5	3	7	2	3	4	2	2	3	1	2
	神経疾患	4	0	4	1	4	8	4	4	0	2	4	5	8	4	2	2	0	4	0	1	7	0	1	0	1	3	8	4	2	7	0	4	3	1	2	3
	その他	8	6	6	10	4	7	10	18	7	9	21	15	13	8	16	5	16	8	6	7	15	8	18	10	6	8	10	6	12	14	10	14	11	9	17	10
	小計	43	14	34	50	39	48	40	54	32	35	56	54	55	43	45	37	43	43	45	51	50	30	41	43	45	51	52	48	52	53	34	53	43	37	45	48
廃用症候群	17	4	0	15	11	3	12	9	0	17	11	0	20	19	0	13	7	0	22	18	0	13	15	0	16	11	1	18	17	0	19	11	0	20	6	1	
合計	60	18	34	65	50	51	52	63	32	52	67	54	75	62	45	50	50	43	67	69	50	43	56	43	61	62	53	66	69	53	53	64	43	57	51	49	
運動器疾患	大腿骨頸部骨折	15	4	12	14	17	21	7	13	8	14	8	12	9	12	12	10	13	18	12	16	23	19	20	17	14	15	19	17	14	18	12	13	13	15	7	19
	上肢障害	17	9	23	13	17	19	25	27	31	9	18	28	13	32	29	7	25	17	15	35	22	15	21	7	18	22	11	11	30	19	21	28	18	12	24	39
	下肢障害	15	10	29	8	14	20	16	30	15	19	29	27	17	31	23	4	30	19	15	20	20	16	30	17	22	23	14	10	21	21	17	23	21	7	19	17
	脊椎疾患	10	6	5	14	12	5	17	13	9	18	22	8	17	14	11	11	16	5	20	16	6	22	15	4	4	9	13	18	10	5	19	12	5	19	10	8
	その他	4	0	4	3	2	11	0	2	12	0	4	8	1	4	6	5	4	1	3	4	1	1	5	9	0	3	14	1	1	9	1	9	16	2	6	14
	合計	61	29	73	52	62	76	65	85	75	60	81	83	57	93	81	37	88	60	65	91	72	73	91	54	58	72	71	57	76	72	70	85	73	55	66	97
呼吸器疾患	肺炎	1	2	9	1	2	4	0	0	6	1	1	5	1	2	7	2	3	4	0	4	9	0	2	4	0	6	7	0	2	5	1	8	4	2	5	7
	慢性呼吸器疾患	0	0	0	0	1	2	0	0	2	1	1	2	0	0	2	0	2	0	0	0	2	0	0	0	0	0	1	3	1	4	0	2	0	1	1	0
	その他	0	0	1	0	0	2	1	1	5	1	1	1	0	1	4	0	0	5	0	0	1	0	0	5	0	2	3	0	2	2	0	3	1	0	1	4
合計	1	2	10	1	3	8	1	1	13	3	3	8	1	3	13	2	5	9	0	4	12	0	2	9	0	8	11	3	5	11	1	13	5	3	7	11	
心疾患	心筋梗塞	0	0	1	0	2	2	0	0	0	0	0	2	0	2	0	0	1	0	0	1	2	0	2	2	0	1	2	0	0	1	0	0	0	0	0	1
	心不全	0	0	10	0	2	4	0	0	6	0	0	0	0	3	1	0	1	4	0	2	4	0	1	5	0	2	3	0	3	7	0	3	17	0	4	16
	ASO	0	0	0	0	0	0	0	0	0	0	0	1	0	0	0	0	0	1	0	1	0	0	0	0	0	0	0	0	0	0	0	0	0	0	0	0
	その他	0	0	1	0	0	2	0	1	0	0	0	1	0	0	1	0	1	1	0	0	1	0	1	2	0	1	1	0	0	1	0	0	3	0	2	1
	合計	0	0	12	0	4	8	0	1	6	0	0	4	0	5	2	0	3	6	0	4	7	0	4	9	0	4	6	0	3	9	0	3	20	0	6	18
がん	0	0	0	0	0	0	0	0	0	0	0	0	0	0	0	0	0	8	0	0	2	0	0	2	0	0	6	0	0	2	0	0	6	0	0	8	
その他	8	1	1	0	6	6	1	4	4	7	9	9	5	2	2	3	8	8	6	8	8	2	3	3	3	3	3	4	6	6	3	5	5	3	2	2	
合計	130	50	130	118	125	149	119	154	130	122	160	158	138	165	143	92	154	134	138	176	151	118	156	120	122	149	150	130	159	153	127	170	152	118	132	185	

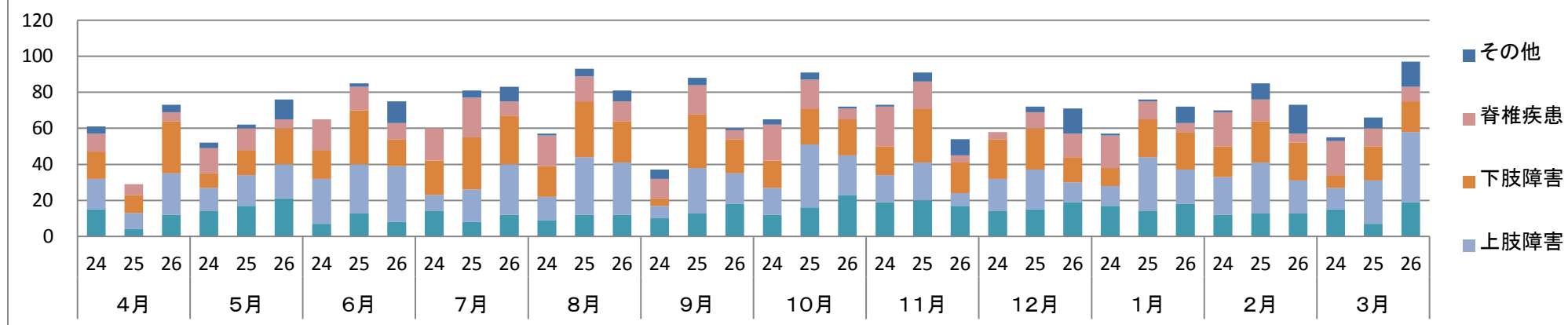
疾患別患者数	4月			5月			6月			7月			8月			9月			10月			11月			12月			1月			2月			3月			合計		
	24	25	26	24	25	26	24	25	26	24	25	26	24	25	26	24	25	26	24	25	26	24	25	26	24	25	26	24	25	26	24	25	26	24	25	26	24	25	26
脳血管疾患	60	18	34	65	50	51	52	63	32	52	67	54	75	62	45	50	50	43	67	69	50	43	56	43	61	62	53	66	69	53	53	64	43	57	51	49	701	681	550
運動器疾患	61	29	73	52	62	76	65	85	75	60	81	83	57	93	81	37	88	60	65	91	72	73	91	54	58	72	71	57	76	72	70	85	73	55	66	97	710	919	887
呼吸器疾患	1	2	10	1	3	8	1	1	13	3	3	8	1	3	13	2	5	9	0	4	12	0	2	9	0	8	11	3	5	11	1	13	5	3	7	11	16	56	120
心疾患	0	0	12	0	4	8	0	1	6	0	0	4	0	5	2	0	3	6	0	4	7	0	4	9	0	4	6	0	3	9	0	3	20	0	6	18	0	37	107
がん	0	0	0	0	0	0	0	0	0	0	0	0	0	0	0	0	0	8	0	0	2	0	0	2	0	0	6	0	0	2	0	0	6	0	0	8	0	0	34
他	8	1	1	0	6	6	1	4	4	7	9	9	5	2	2	3	8	8	6	8	8	2	3	3	3	3	3	4	6	6	3	5	5	3	2	2	45	57	57
合計	130	50	130	118	125	149	119	154	130	122	160	158	138	165	143	92	154	134	138	176	151	118	156	120	122	149	150	130	159	153	127	170	152	118	132	185	1,472	1,750	1,755

※ 平成26年9月から、がん患者のリハビリ件数を分けて統計処理しています。

脳血管疾患別 患者数



運動器疾患別 患者数



疾患別 患者数

