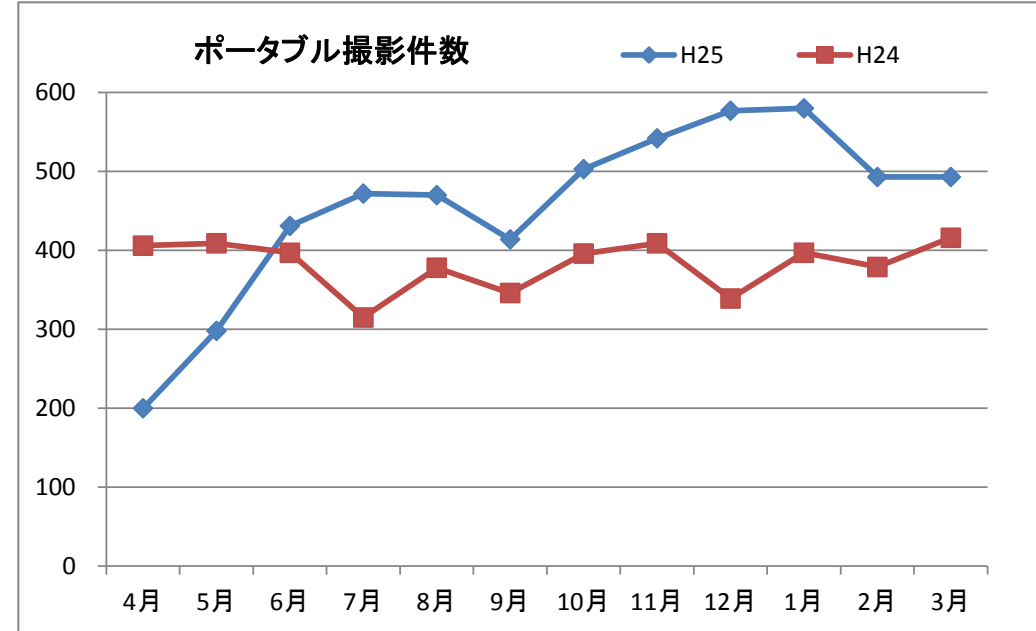
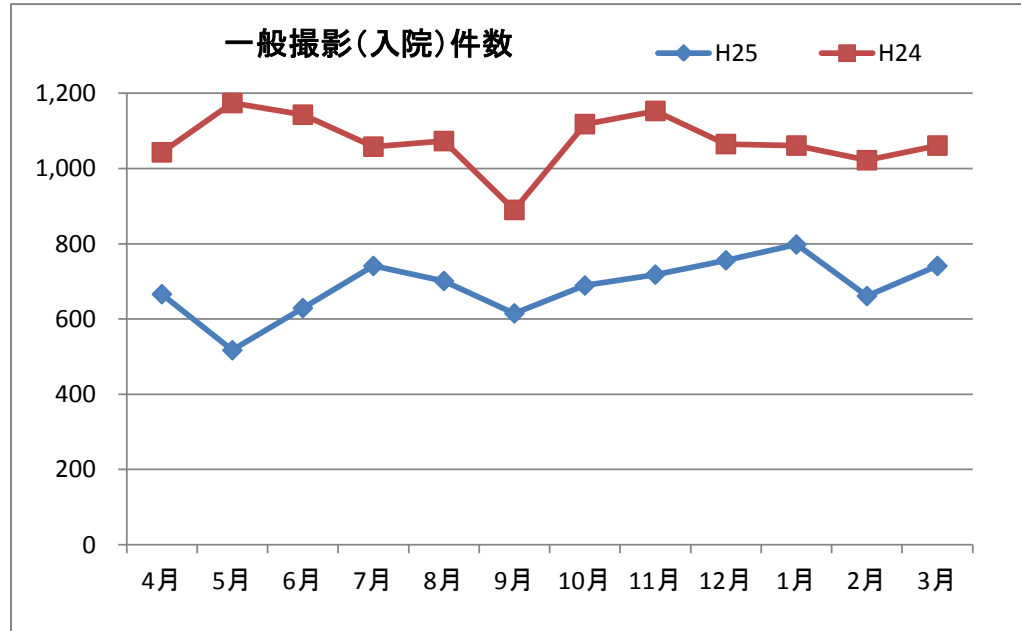


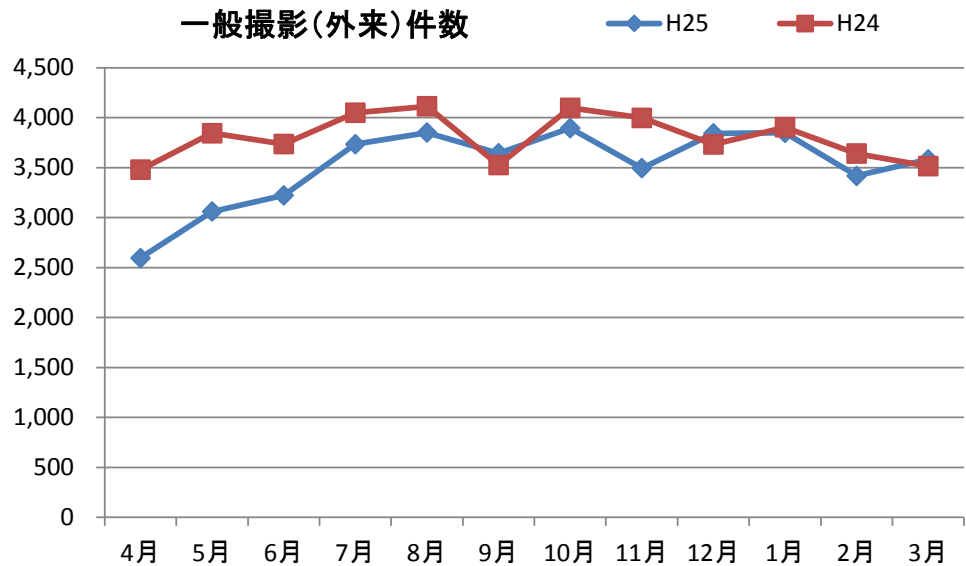
放射線科 検査件数 平成25(2013)年度

		4月	5月	6月	7月	8月	9月	10月	11月	12月	1月	2月	3月	合計
一般撮影 外来	H25	2,595	3,061	3,222	3,734	3,851	3,644	3,895	3,495	3,843	3,848	3,417	3,582	42,187
	H24	3,480	3,844	3,736	4,049	4,114	3,526	4,098	3,997	3,732	3,904	3,641	3,515	45,636
一般撮影 入院	H25	666	517	629	741	701	615	689	718	756	798	661	741	8,232
	H24	1,043	1,174	1,143	1,058	1,073	890	1,118	1,153	1,065	1,061	1,022	1,061	12,861
CT 検査	H25	1,416	1,852	2,130	2,437	2,411	2,239	2,450	2,296	2,470	2,570	2,293	2,389	26,953
	H24	1,810	1,974	1,931	2,068	2,069	1,895	2,047	2,023	1,982	2,052	1,849	2,001	23,701
MRI 検査	H25	528	449	612	740	764	686	713	660	588	612	614	638	7,604
	H24	580	592	621	633	717	542	639	628	563	584	589	606	7,294
RI 検査	H25	0	70	81	117	153	122	146	126	145	132	127	128	1,347
	H24	121	95	116	102	121	98	123	124	106	99	132	137	1,374
ポータブル 撮影	H25	200	298	431	472	470	414	503	542	577	580	493	493	5,473
	H24	406	409	397	315	378	346	396	409	339	397	379	416	4,587

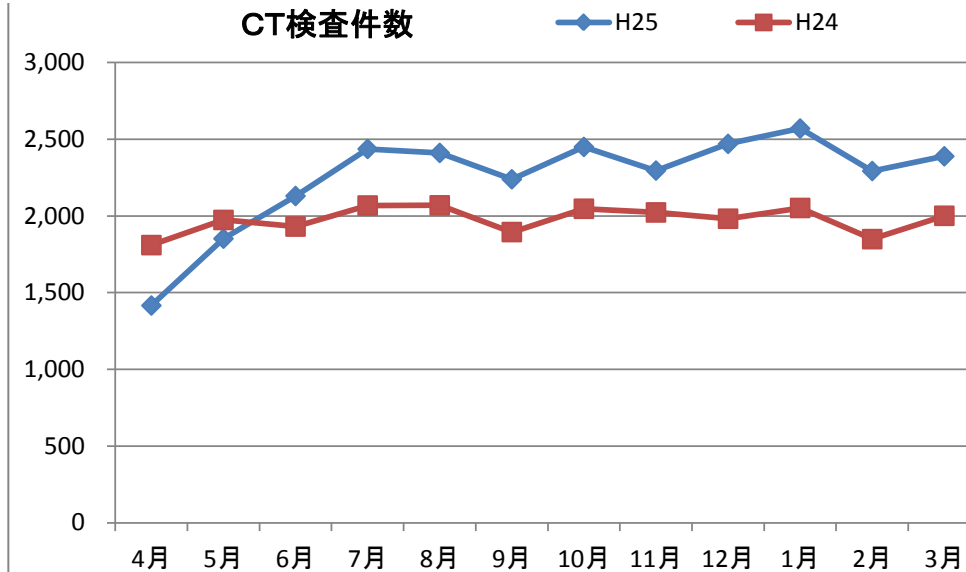
25年度検査件数推移



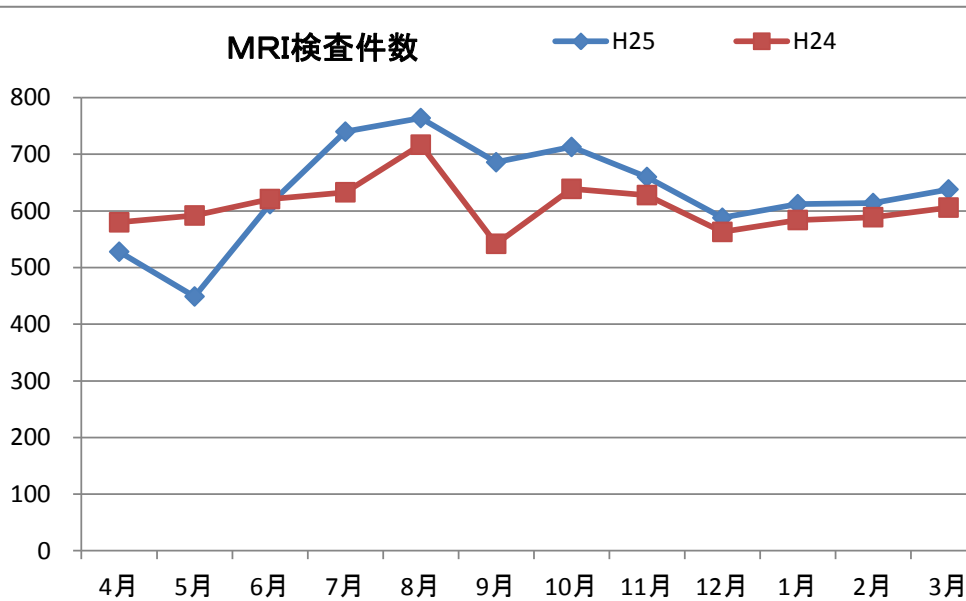
一般撮影(外来)件数



CT検査件数



MRI検査件数



RI検査件数

