

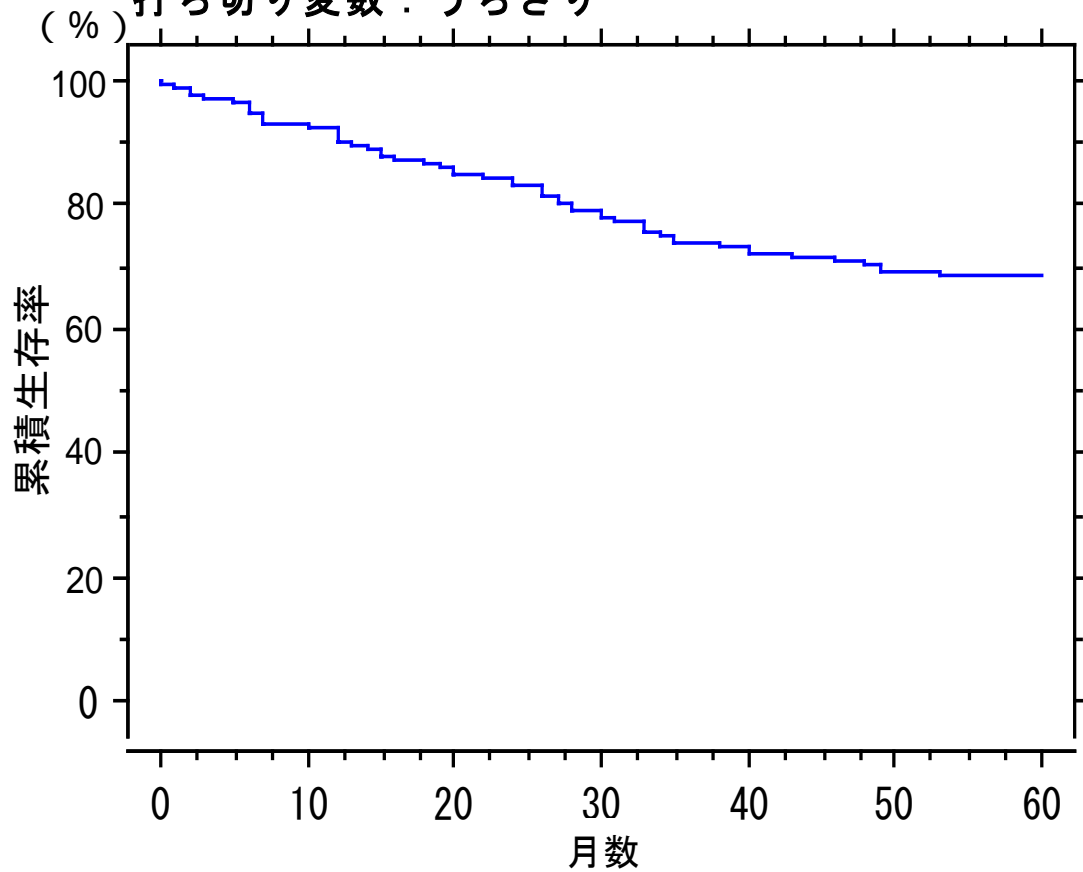
# 肺癌全症例

5年生存率: 68.5%

Kaplan-Meier法

累積生存率曲線: 月数

打ち切り変数: うちきり



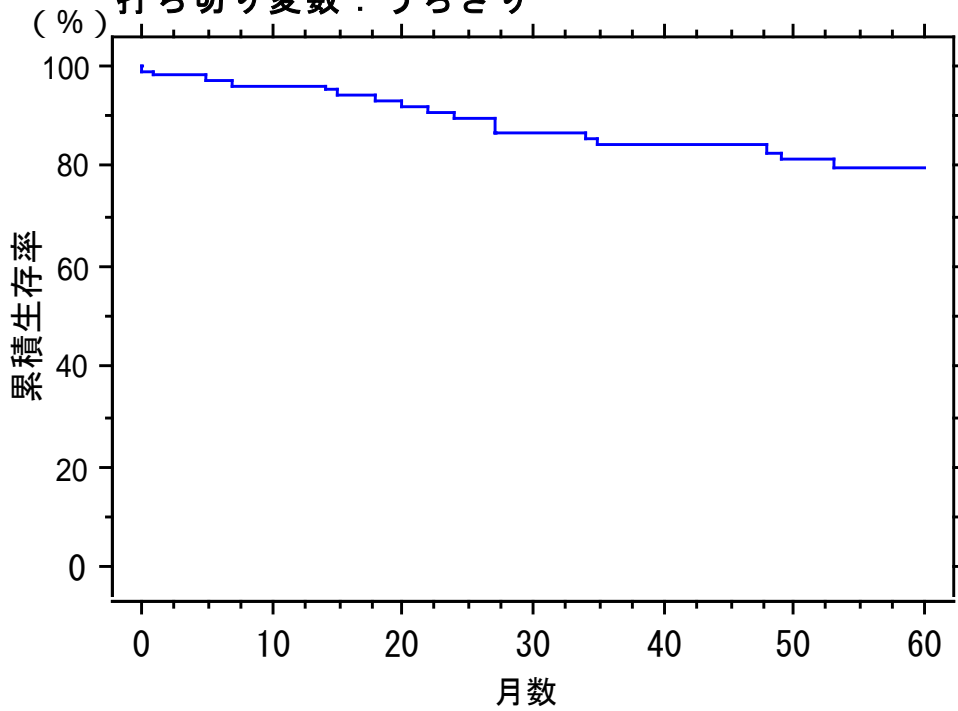
# 肺癌ステージ I

Kaplan-Meier法

累積生存率曲線：月数

打ち切り変数：うちきり

5年生存率： 79.7%



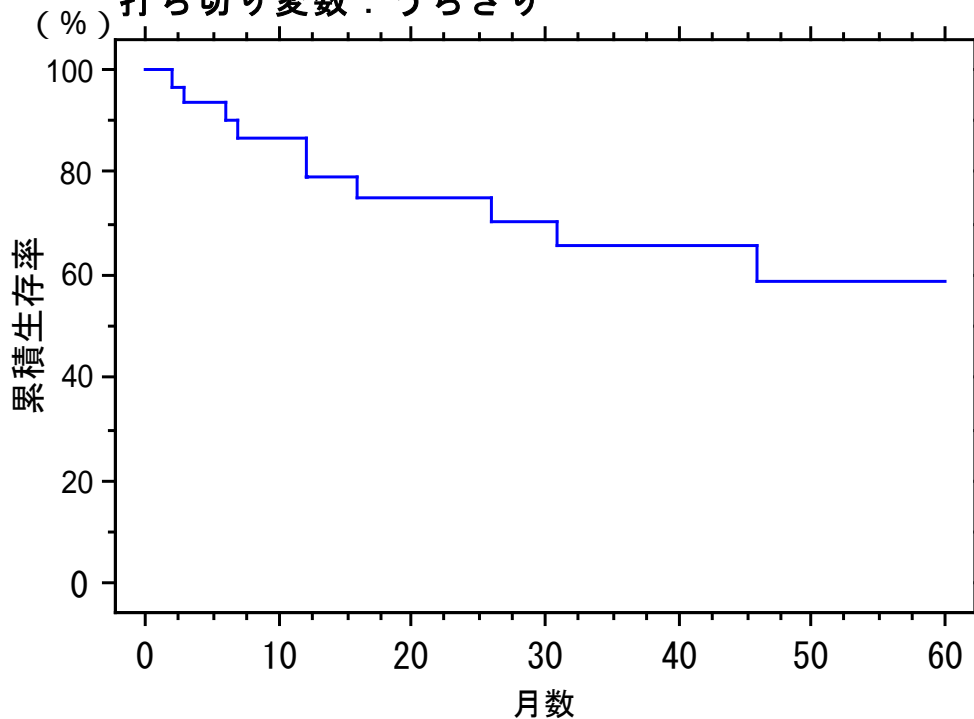
# 肺癌ステージ II

Kaplan-Meier法

累積生存率曲線：月数

打ち切り変数：うちきり

5年生存率： 59.0%



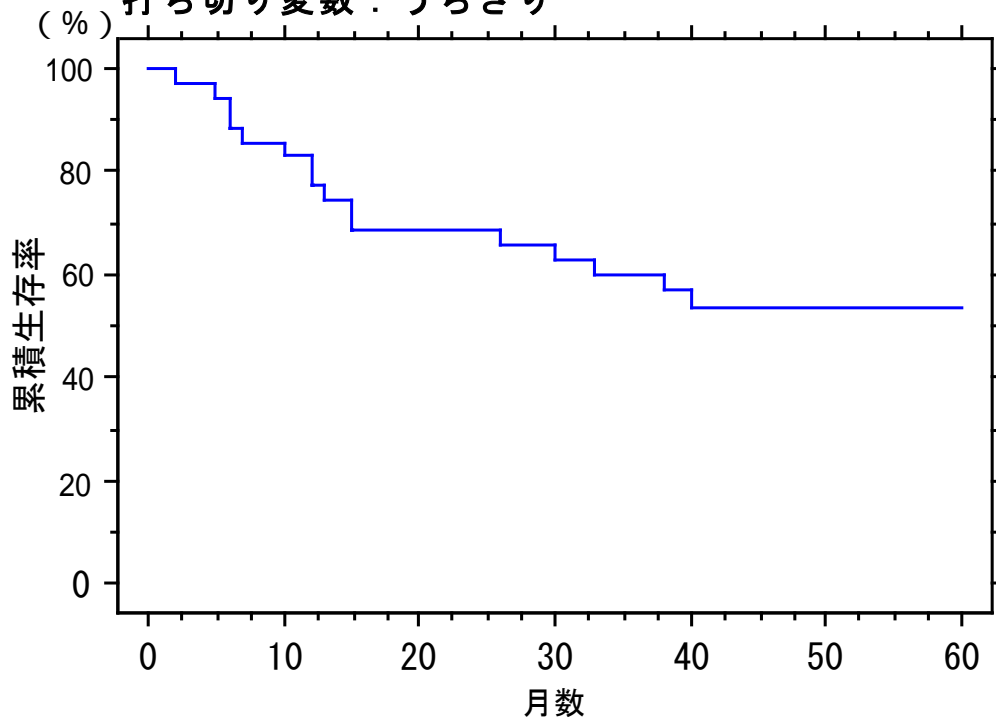
# 肺癌ステージⅢ

Kaplan-Meier法

累積生存率曲線：月数

打ち切り変数：うちきり

5年生存率： 53.7%



# 肺癌ステージⅠ-Ⅲ

Kaplan-Meier法

累積生存率曲線：月数

打ち切り変数：うちきり

群分け変数：stage

